



# PROGRAMA DE VIGILANCIA EPIDEMIOLÓGICA FITOSANITARIA

## Estado de Michoacán

Informe de Actividades correspondiente a junio de 2020

**20**

### PLAGAS VIGILADAS

CONFORME A LA NIMF 6

- Complejos de escarabajos ambrosiales (*Xyleborus glabratus*-*Raffaelea lauricola*; *Euwallacea* sp.-*Fusarium euwallaceae*)
- Gorgojo khapra (*Trogoderma granarium*)
- Gusano de la mazorca (*Helicoverpa armigera*)
- Gusano oriental de la hoja (*Spodoptera litura*)
- Palomilla del tomate (*Tuta absoluta*)
- Palomilla gitana (*Lymantria dispar*)
- Palomilla marrón de la manzana (*Epiphyas postvittana*)
- Palomilla oriental de la fruta (*Grapholita molesta*)
- Plagas cuarentenarias de las palmas
- Plagas reglamentadas de los cítricos
- Plagas reglamentadas del plátano
- Quemadura de la hoja (*Xylella fastidiosa*)
- Plagas de importancia económica en cultivos estratégicos

**55**

MUNICIPIOS

**15,243**

REGISTROS EN  
TIEMPO REAL

### PRINCIPALES CULTIVOS PROTEGIDOS

AGUACATE

ZARZAMORA

FRESA

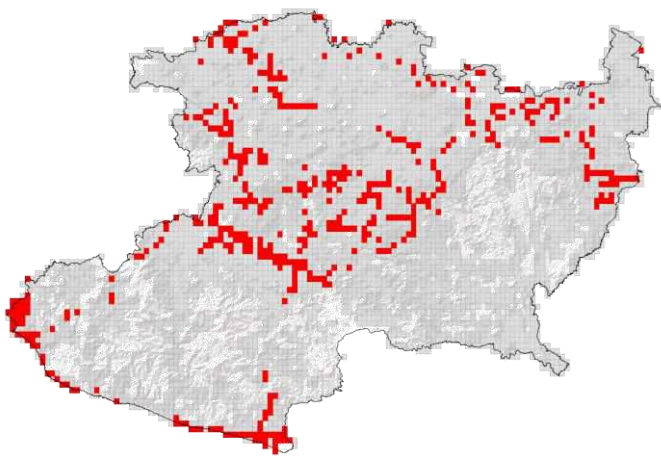
MAÍZ

LIMÓN

TOMATE ROJO



### COBERTURA CON ESTRATEGIA DE VIGILANCIA



295 TRAMPAS

140 PUNTOS DE VIGILANCIA

10 PARCELAS CENTINELAS

5 PLANTAS CENTINELAS

12 POP

### ACTIVIDADES



ACTIVIDAD	PROGRAMADO AL MES	REALIZADO AL MES	% DE AVANCE
REVISIONES EN RUTAS DE TRAMPEO	2,834	2,747	96.93
REVISIONES EN RUTAS DE VIGILANCIA	1,606	1,588	98.88
REVISIONES EN PARCELAS CENTINELA	53	59	111.32
REVISIONES EN PLANTAS CENTINELA	40	50	125
HECTAREAS EXPLORADAS	2,089	2,087.89	99.95
REVISIONES EN SITIOS EXPLORADOS	458	420	91.70
REVISIONES EN PUNTOS DE OBSERVACIÓN PERMANENTE (POP)	24	26	108.33



**1,153,141.07 HA**  
SUPERFICIE CULTIVADA



**\$80,753,171,362.4**  
VALOR DE LA PRODUCCIÓN

### RESULTADO DE LA VIGILANCIA AL MES

**61**

#### MUESTRAS INGRESADAS

a Diagnóstico Fitosanitario en el Centro Nacional de Referencia Fitosanitaria

### DIAGNÓSTICO NEGATIVO

A LA PRESENCIA DE PLAGAS BAJO VIGILANCIA